

Pour une relance de l'emploi par l'Innovation

Cadre conceptuel et accès au capital risque

Le 21 avril 2015

Diego F. Angel-Urdinola

Economiste Principal

Secteur de la Protection sociale et de l'emploi



WORLD BANK GROUP

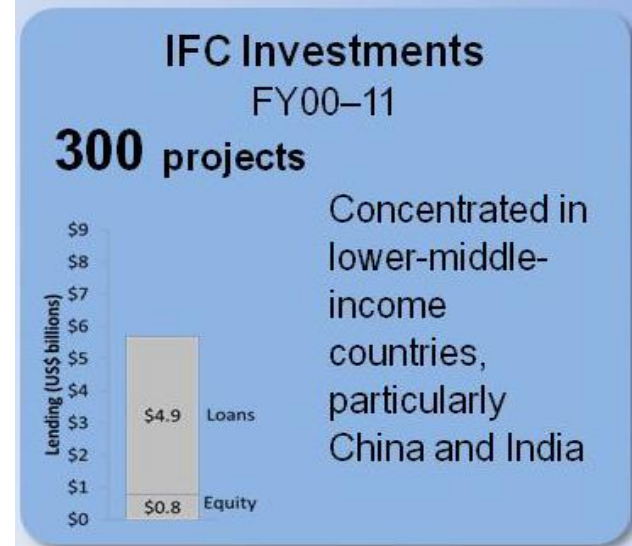
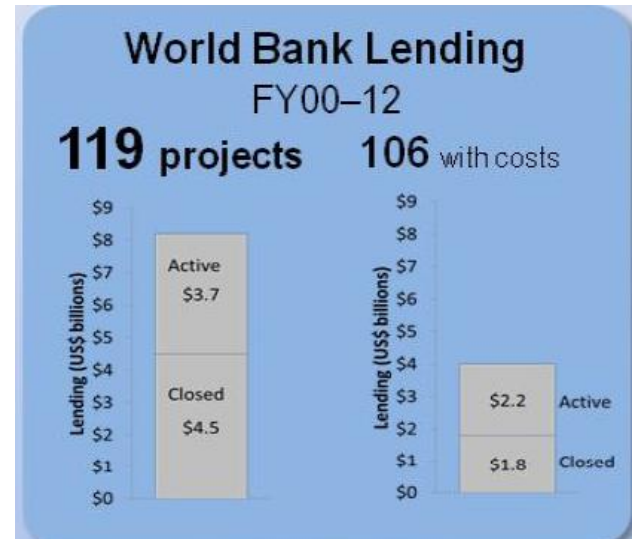
L'innovation va au-delà de la technologie

- L'innovation est une fonction spécifique de l'esprit d'entreprise, par laquelle l'entrepreneur peut développer de nouvelles ressources (ou améliorer les systèmes de production existants) pour la création de la richesse (*Peter F. Drucker*).
 - Diffusion de nouveaux produits et services
 - Les innovations organisationnelles.
 - La logistique
 - Approches améliorées aux communications
 - Etc.

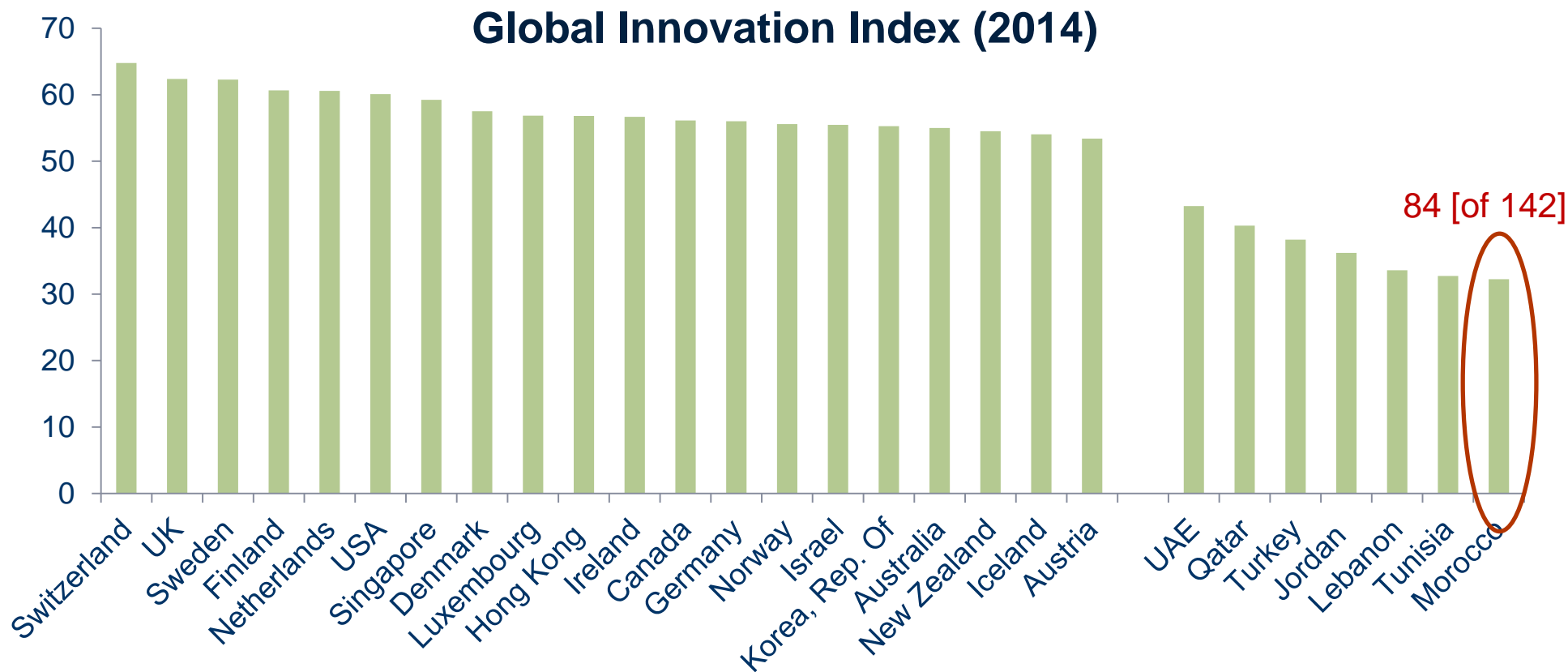


Le programme de soutien à l'innovation à la Banque mondiale

- La BM dispose d'un portefeuille d'investissement d'environ 18,7 milliards de dollars lié aux secteurs de l'innovation et l'entrepreneuriat.
- Principales interventions: (i) soutien au développement du R&D, (ii) renforcement des capacités entrepreneuriales, (iii) accès au financement pour les TPE et SMR, (iv) coordination entre les différents acteurs et (v) assistance technique.

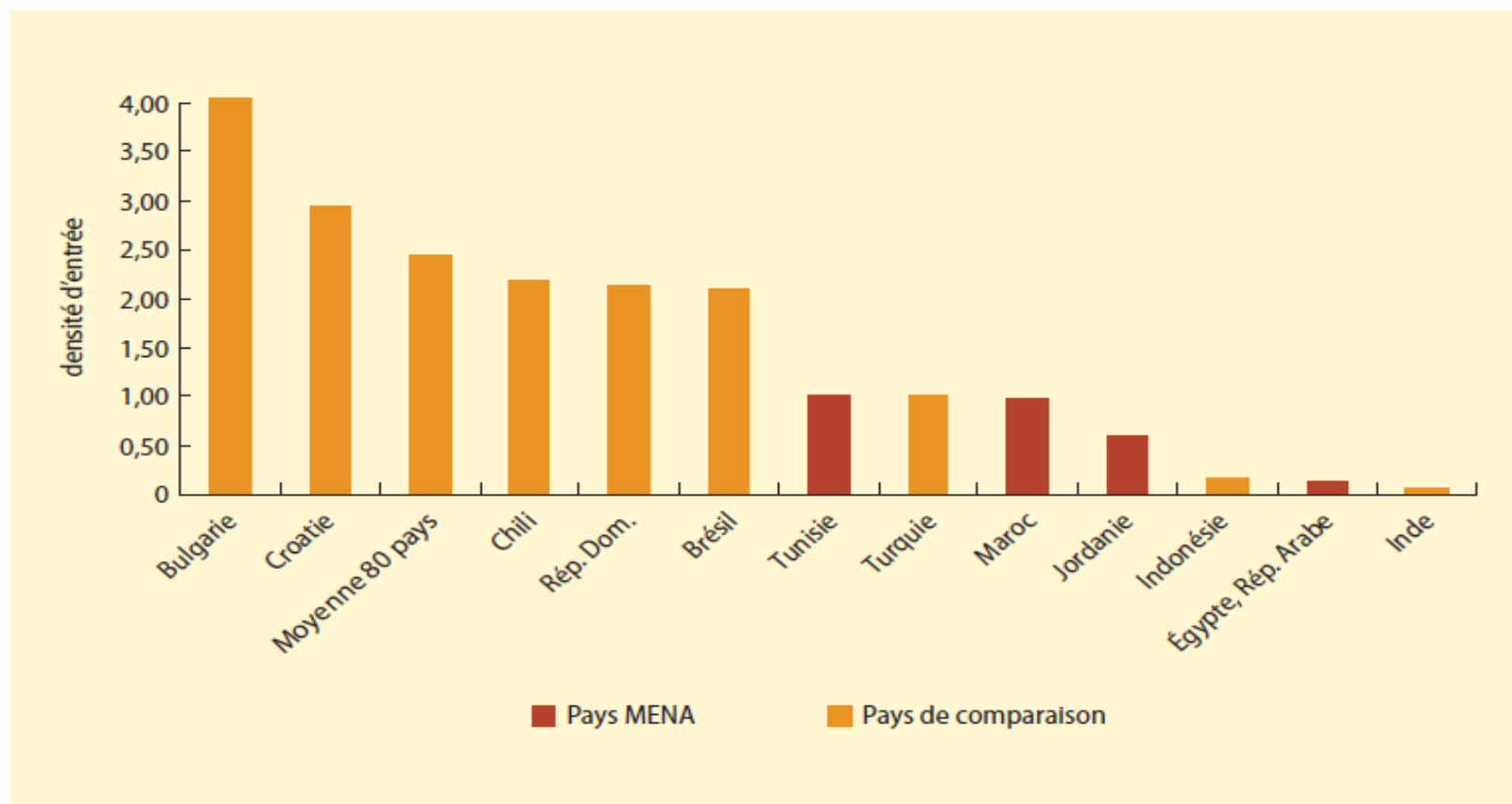


L'innovation au Maroc: contexte international et régional



Un déficit d'innovation peut affecter négativement la création des PME

FIGURE O.28 Densité moyenne d'entrée des entreprises dans une sélection d'économies émergentes, 2004–2009

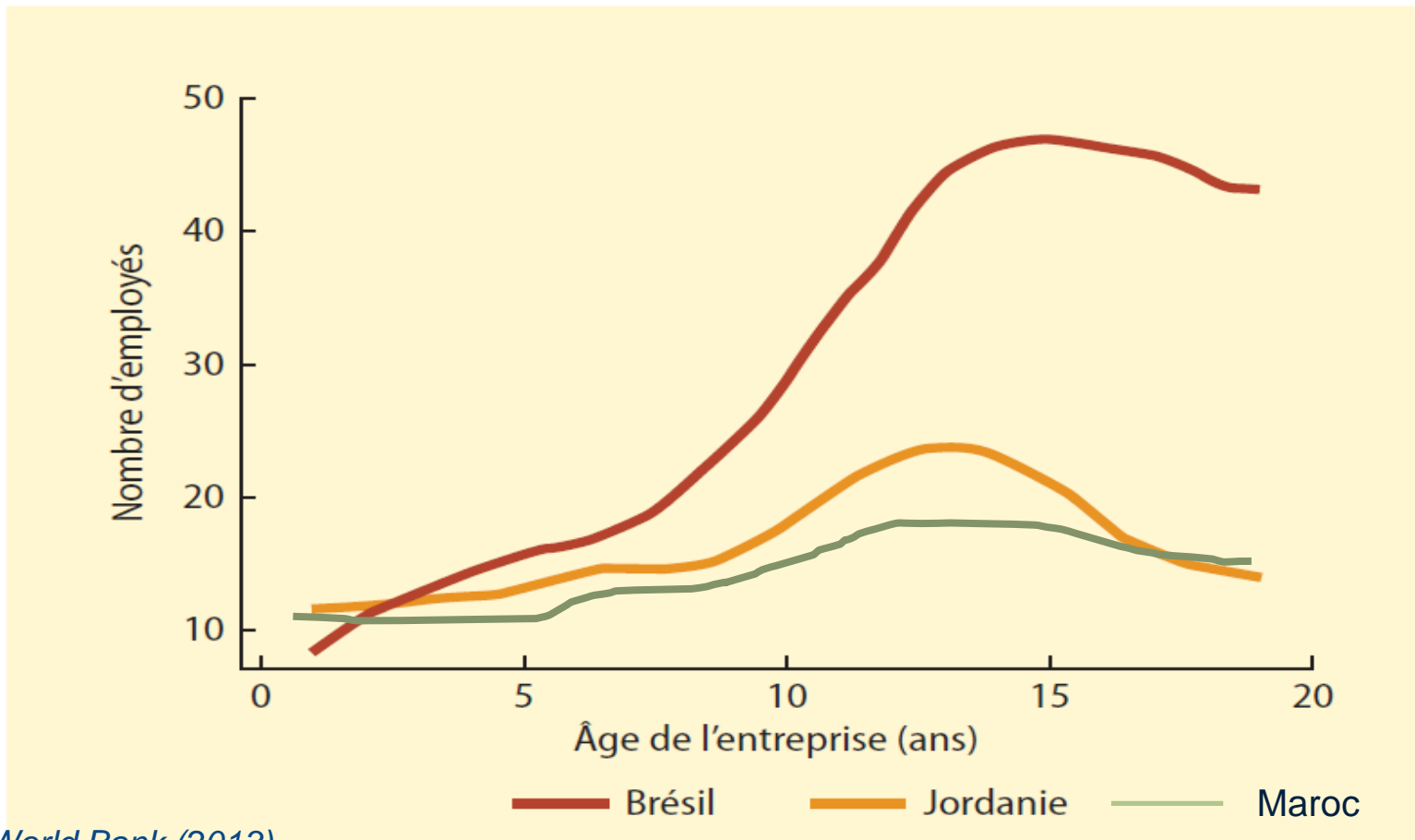


Source: Klapper et Love 2010.

Note: La densité d'entrée mesure le nombre de sociétés à responsabilité limitée nouvellement enregistrées pour 1 000 personnes en âge de travailler (ayant entre 15 et 64 ans). La moyenne de 80 pays représente la densité moyenne d'entrée dans les 80 pays en développement pour lesquels des données sont disponibles.

Manque d'innovation peut affecter négativement la vitesse à laquelle les PME créent des emplois

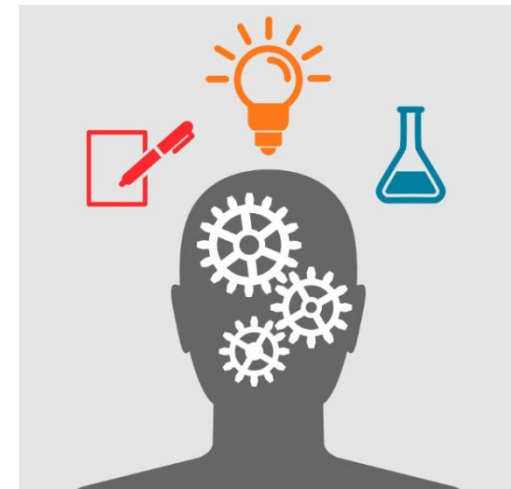
FIGURE O.29 Relation entre la taille et l'âge des entreprises au Brésil (2009) et en Jordanie (2006)/ (Maroc 2007)



Source: World Bank (2013)

Quels sont les déterminants de l'innovation? (*World Bank Institute*)

- La qualité et la pertinence de l'éducation
- Le climat des affaires et la bonne gouvernance
- **L'accès au financement et la transparence du système financier**
- L'infrastructure et les communications
- La disponibilité des systèmes d'innovation (universités, laboratoires, entreprises à haute productivité).

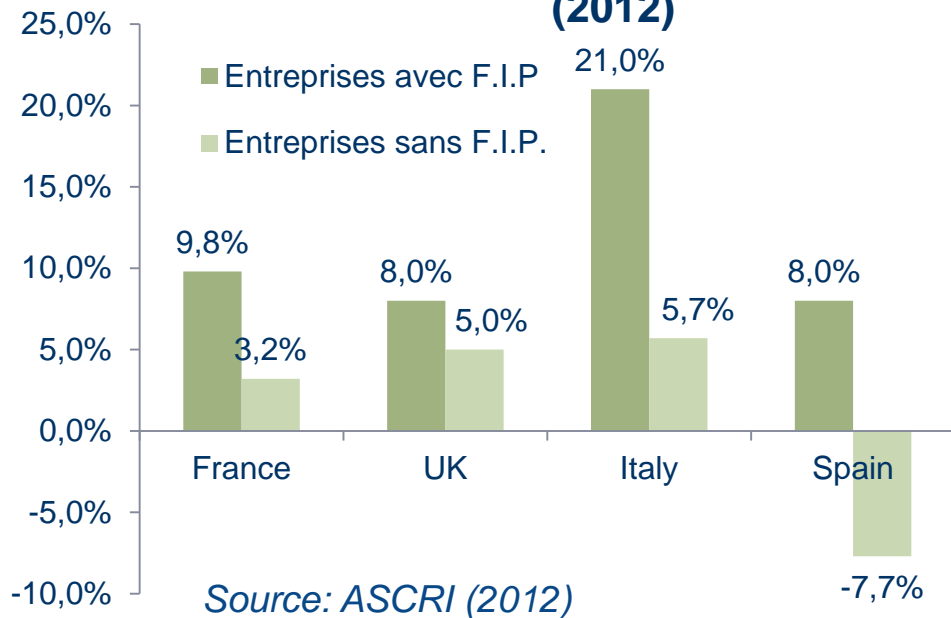


L'accès au financement et l'innovation

- Plusieurs études montrent que l'accès au capital risque et aux fonds d'investissement privés (*private equity funds*), est associé à des niveaux plus élevés d'innovation, mesurée par le nombre des brevets enregistrés

World Economic Forum, 2010

Croissance de la production annuelle (2012)



Croissance annuelle de l'emploi (2012)

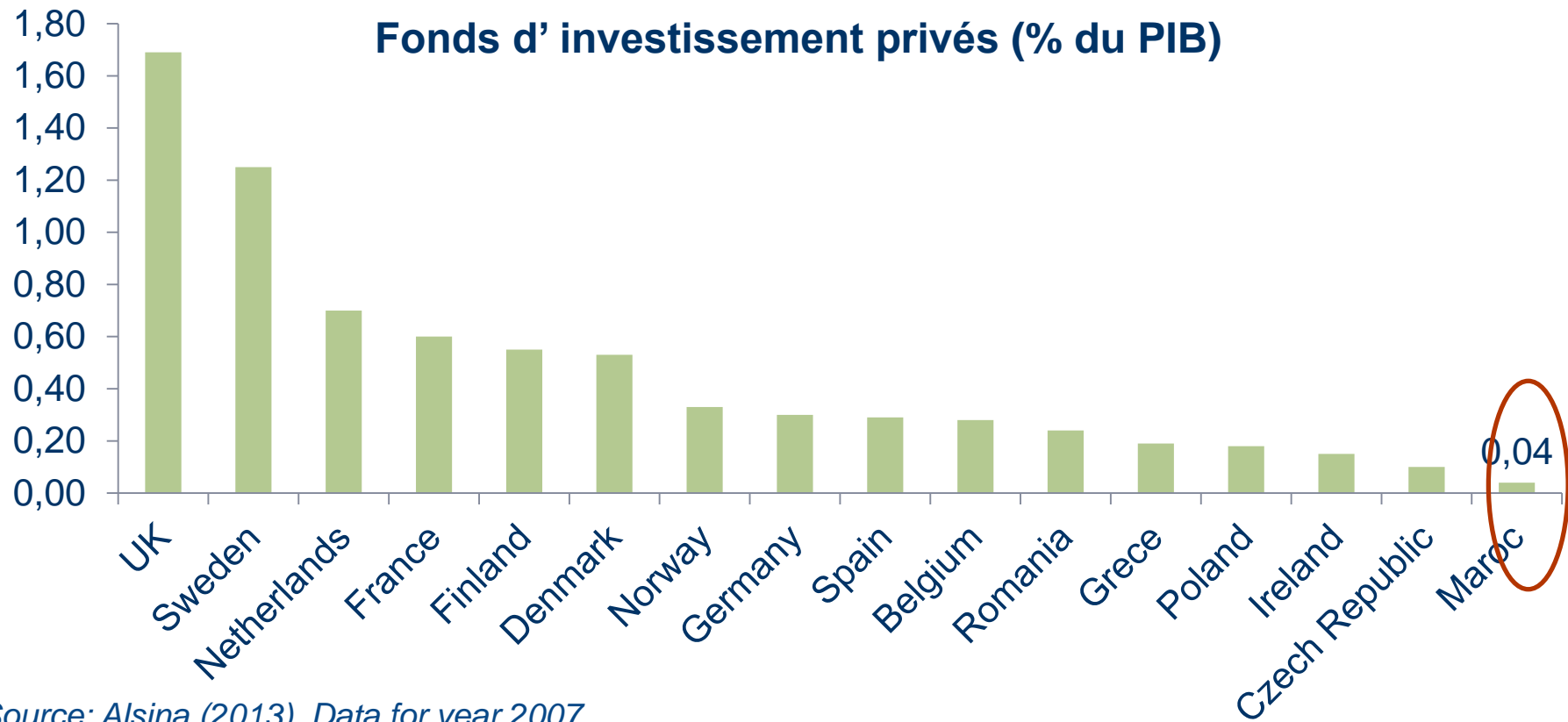


L'accès au financement pour l'innovation au Maroc

- Le Maroc a entrepris des efforts importants pour promouvoir l'accès au financement pour l'innovation
 - Le secteur est fédéré à travers l'Association marocaine des investisseurs en capital (AMIC)
 - Le *Business Angels Network* marocain a été créé en 2008
 - Une nouvelle réglementation a été introduite pour établir les Organismes de placement de capital risque (OPCR) (Loi 41-05).
 - *Casablanca Finance City* a été créé en 2010 pour promouvoir les services financiers dans les industries à valeur ajoutée.

L'accès au financement pour l'innovation au Maroc

- Malgré ces efforts, L'accès au financement pour l'innovation reste relativement faible compte tenu du potentiel de l'économie (95% des entreprises sont des PME)



L'accès au financement pour l'innovation au Maroc

- En outre, le secteur ne se concentre pas sur l'offre de capital d'amorçage pour les PME

	Morocco (2011)
Fonds des capitaux risque ou fonds d'investissement privés	32
Montant (en Euros)	Apprx. 1 milliard
Capital d'amorçage	4
Développement	19
Maturité/expansion	9
OPCR	2

Source: ANIMA report (2011) cited in Alesina (2013)

Quelques conclusions et recommandations..

- Les PME au Maroc montrent des problèmes de croissance
- Les expériences internationales montrent que plus d'accès aux capital risque et aux fonds d'investissement privés, est associé à des niveaux plus élevés d'innovation et de croissance des PME
- Malgré ces efforts, L'accès au financement pour l'innovation reste relativement faible compte tenu du potentiel de l'économie (95% des entreprises sont des PME)
- Finalement, en vue de favoriser l'innovation, le Maroc a besoin de continuer à investir dans les réformes structurelles pour améliorer la gouvernance, le climat d'investissement, les infrastructures et la qualité de l'éducation.

REMERCIEMENTS ET Q&A



Nous vous remercions pour votre attention